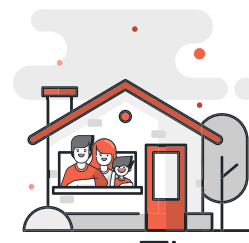




# GENERALI, Z MYŚLĄ O DOMU I RODZINIE

## PRZEWODNIK PO PRODUKCIE, CZYLI CO WARTO WIEDZIEĆ PRZED ZAKUPEM



Dom czy mieszkanie to Twoja ostoja, a rodzina – wiadomo – jest najważniejsza. Nasze ubezpieczenie przygotowaliśmy po to, aby zapewnić Ci spokój nawet w trudnych sytuacjach. Wypłacimy odszkodowanie m.in. po pożarze, gdy ktoś ukradnie Twój samochód z garażu lub gdy deszcz zaleje pokój – nawet jeśli przez niedopatrzenie domownik zostawił otwarte okno. Wystąpiła szkoda i potrzebujesz złotej rączki? Zorganizujemy pomoc fachowca, np. hydraulika, i opłacimy jego pracę. Proponujemy Ci także opcję skorzystania z pakietu usług medycznych, gdy ulegniesz nieszczęśliwemu wypadkowi i będziesz potrzebować dodatkowych konsultacji.



### KOGO UBEZPIECZAMY

Nasze ubezpieczenie przygotowaliśmy dla:

- właścicieli domów jednorodzinnych / domów jednorodzinnych w budowie,
- właścicieli mieszkań / mieszkań w budowie,
- właścicieli lokali segmentów / lokali segmentów w budowie,
- osób, które najmują mieszkanie czy dom (lokatorów).



### CO UBEZPIECZAMY

Ubezpieczamy:

- Twój majątek,
- nieruchomości i rzeczy (np. sprzęt do pracy), z których korzystasz na podstawie umowy najmu czy wypożyczenia,
- Ciebie oraz Twoich domowników, np. wtedy, gdy niechcący wyrządzisz komuś szkodę lub ulegniecie nieszczęśliwemu wypadkowi.

Ubezpieczenie możesz dostosować do swoich potrzeb. Masz do wyboru wiele opcji.

### UBEZPIECZENIE MIENIA

Chcemy zapewnić Ci spokój na co dzień i wsparcie w trudnych sytuacjach. Ochroną obejmujemy:

- dom (także w budowie),
- mieszkanie (także w budowie),
- lokal segment (także w budowie),
- budynek gospodarczy (także w budowie),
- garaż wolnostojący (także w budowie),
- budowlę trwale związaną z gruntem (np. wiatę, domek na narzędzia, basen, fontannę, systemy fotowoltaiczne i solarne na posesji),
- stałe elementy, np. stolarkę okienną i drzwiową, rynny, balustrady, meble w zabudowie,
- dom letniskowy (także w budowie),
- ogrodzenie.

Nieruchomości ubezpieczamy w wartości rzeczywistej lub odtworzeniowej – w zależności od opcji ubezpieczenia.

- **Wartość odtworzeniowa** odpowiada kosztom przywrócenia nieruchomości do stanu nowego, lecz nie ulepszono – jeśli np. stary dom zostanie zniszczony, wypłacimy odszkodowanie, które pokryje budowę nowego, ale nie w wyższym standardzie.
- **Wartość rzeczywista** – to iloczyn stopnia zużycia technicznego i wartości odtworzeniowej. W takiej wartości ubezpieczamy budynki gospodarcze i garaże wolnostojące.



Możemy ubezpieczyć także:

- ruchomości domowe, np. meble, sprzęt RTV, ubrania,
- przedmioty wartościowe, np. biżuterię, zegarki,
- przedmioty, których używasz do działalności gospodarczej,
- rzeczy osobiste poza Twoim miejscem zamieszkania, np. gdy zabierasz je na wakacje,
- roboty koszące, meble i akcesoria ogrodowe,
- samochód osobowy przechowywany w garażu (o ile ubezpieczysz mury tego garażu) albo w podziemnej hali garażowej znajdującej się pod budynkiem, w którym jest ubezpieczony lokal.

Na naszą pomoc możesz liczyć w wielu sytuacjach. Wśród nich są:

- kradzież – nawet gdy zostawisz otwarte drzwi czy okno (limit odpowiedzialności do kwoty 20 000 zł),
- pożar – np. wtedy, gdy nie wyłączysz żelazka i wyjdiesz z domu,
- katastrofa budowlana – gdy dom lub mieszkanie nie będą nadawały się do zamieszkania,
- wyłudzenie gotówki – np. metodą na wnuczka, na policjanta,
- wandalizm,
- kradzież rzeczy z metalowego boksu lokatorskiego,
- kradzież samochodu osobowego z garażu bądź podziemnej hali garażowej,
- kradzież roweru z balkonu,
- rabunek – np. torebki na ulicy,
- nietypowe zdarzenia – np. szkody, które spowodowały kuny lub inne dzikie zwierzęta.

Zakres ubezpieczenia	Ryzyka nazwane	Wszystkie ryzyka (All Risks)
ogień	✓	✓
wandalizm	✓	✓
szkody wyrządzone wskutek rażącego niedbalstwa	✓	✓
zdarzenia naturalne, np. silny wiatr, śnieg i lód, grad	za dodatkową składką	✓
zalanie, w tym koszty poszukiwania przyczyny zalania	za dodatkową składką	✓
szkody wyrządzone przez zwierzęta	za dodatkową składką	✓
stłuczenie stałych elementów	za dodatkową składką	✓
przepięcie	za dodatkową składką	✓
graffiti	✗	✓
następstwa nieszczęśliwego wypadku psa lub kota	✗	✓
drzewa i krzewy rosnące na posesji	✗	✓
wyłudzenie gotówki	✗	✓
powódź	to rozszerzenie (za opłaceniem dodatkowej składki) zależy od zagrożenia powodziowego na terenie, na którym znajduje się ubezpieczona nieruchomość	

Możesz wybrać jedną z dwóch opcji ubezpieczenia: ryzyka nazwane lub wszystkie ryzyka (All Risks).

Ponadto, jeśli zapłacisz dodatkową składkę, niezależnie od opcji ubezpieczenia będziemy mogli wypłacić odszkodowanie, gdy dojdzie do:

- kradzieży,
- kradzieży z włamaniem,
- rabunku poza miejscem ubezpieczenia (na całym świecie) np. biżuterii, pieniędzy, rowerów,
- kradzieży budowlanych,
- kradzieży zewnętrznych stałych elementów budynku,
- kradzieży lub zniszczenia robota koszącego, mebli i akcesoriów ogrodowych.



Stosujemy limity odpowiedzialności w granicach poszczególnych sum ubezpieczenia, które zależą od przedmiotu, zakresu i opcji ubezpieczenia. Zobacz szczegóły w tabelce.

Przedmiot ubezpieczenia	Ryzyka nazwane – limity naszej odpowiedzialności	Wszystkie ryzyka (All Risks) – limity naszej odpowiedzialności
szkody z powodu otwartych drzwi i okien (zalanie, kradzież)	20 000 zł	20 000 zł
ruchomości w domu w budowie	20 000 zł	20 000 zł
kradzież samochodu z garażu/hali garażowej	35 000 zł	35 000 zł
odzież skórzana, futra, pieniądze, przedmioty wartościowe (które nie są osobno wymienione w polisie)	bizuteria – 10 000 zł pieniądze – 1000 zł	bizuteria – 20 000 zł pieniądze – 2000 zł
ruchomości domowe i przedmioty do działalności w pomieszczeniach przynależnych, np. piwnicy, komórce	15% sumy ubezpieczenia, nie więcej niż 15 000 zł	30% sumy ubezpieczenia dla danego ryzyka
szkody, na których powstanie lub rozmiar miał wpływ brak okresowego przeglądu elektrycznego	do pełnej sumy ubezpieczenia bez względu na wiek budynku	
drzewa i krzewy rosnące na posesji	⊗	5000 zł (nie więcej niż 500 zł na jedno drzewo/krzew)
wyłudzenie gotówki, np. oszustwo na wnuczka	⊗	50 000 zł (osoba ubezpieczona musi mieć więcej niż 65 lat)
NNW psa, kota	⊗	5000 zł i 500 zł za śmierć zwierzęcia bez udokumentowanego rodowodu
szkody wyrządzone przez dzikie zwierzęta	⊗	25 000 zł
graffiti	⊗	10 000 zł

## UBEZPIECZENIE ASSISTANCE

Pomożemy Ci, gdy m.in.:

- w Twoim domu lub mieszkaniu zdarzy się awaria, np. zepsuje się telewizor, zapcha się rura w zlewie,
- nagle zachorujesz i potrzebna będzie konsultacja lekarska,
- będziesz potrzebować pomocy, np. w umówieniu wizyty lekarskiej lub zakupie biletów na koncert.

Usługa assistance	Ryzyka nazwane	Wszystkie ryzyka (All Risks)
assistance techniczny	zorganizujemy i opłacimy* pomoc specjalisty w razie uszkodzenia czy kradzieży ubezpieczonego mienia, np. w razie uszkodzenia automatyki bram garażowych lub wjazdowych	
assistance RTV/AGD/PC	zorganizujemy i opłacimy* pomoc specjalisty w razie awarii np. telewizora, piekarnika czy komputera	
assistance medyczny	jeśli nagle zachorujesz, zorganizujemy i opłacimy np. wizytę lekarską, wizytę pielęgniarki, transport medyczny	
usługi concierge	zorganizujemy** m.in. dostawę kwiatów, opiekę nad dziećmi czy usługi opieki domowej	
usługi informacyjne	udzielimy informacji o danych teleadresowych urzędów, turystycznych, drogowych	
inne usługi	pomożemy zastrzec kartę płatniczą, zorganizujemy przegląd** instalacji kominowej, gazowej lub elektrycznej, zorganizujemy wizytę** projektanta aranżacji wnętrza	
assistance rowerowy	⊗	zorganizujemy i opłacimy naprawę/transport roweru w razie uszkodzenia lub awarii

\* Za części zamienne płaci osoba objęta ubezpieczeniem.

\*\* Za dojazd/dostarczenie, wykonaną usługę i koszty ewentualnych materiałów/części płaci osoba objęta ubezpieczeniem.



## USŁUGI MEDYCZNE W PRZYPADKU WYSTĄPIENIA NIESZCZĘŚLIWEGO WYPADKU

Tobie i Twoim bliskim, którzy mieszkają z Tobą w miejscu ubezpieczenia, zapewniamy pakiet świadczeń medycznych (w ramach limitów określonych w OWU):

- **telekonsultacje lekarzy specjalistów:** m.in. chirurga naczyniowego, chirurga ogólnego, neurologa, okulisty, ortopedy, psychiatry, psychologa, fizjoterapeuty, rehabilitanta medycznego,
- **badania diagnostyczne:** m.in. USG, RTG, tomograf komputerowy (TK), rezonans magnetyczny,
- **rehabilitację:** kinezyterapię, fizykoterapię.

Z usług medycznych możecie skorzystać:

- jeśli na skutek nieszczęśliwego wypadku osoba objęta ubezpieczeniem doznała urazu (złamania, zwichnięcia, skręcenia) skutkującego trwałym unieruchomieniem na zlecenie lekarza na co najmniej 7 dni (gips, gips syntetyczny, szyny, stabilizator, kołnierzyk ortopedyczny, gorset),
- gdy do nieszczęśliwego wypadku doszło w okresie ubezpieczenia.



### WYBIERZ DODATKOWĄ OCHRONĘ

Zapewnij sobie i swoim bliskim jeszcze więcej spokoju na co dzień i wybierz ubezpieczenia dodatkowe.

### UBEZPIECZENIE ODPOWIEDZIALNOŚCI CYWILNEJ (OC) W ŻYCIU PRYWATNYM

Wydatki na pokrycie kosztów szkód, które nieumyślnie Ty lub Twoi podopieczni (w tym np. pies) wyrządzicie innym osobom, mogą być bardzo wysokie. Dlatego wybierz ubezpieczenie OC. Dzięki temu poszkodowany dostanie od nas odszkodowanie (w granicach sumy ubezpieczenia).

Przykładowe sytuacje, w jakich działa nasze ubezpieczenie:

- Twój pies podczas spaceru kogoś ugryzie,
- podczas wakacyjnego wyjazdu Twoje dziecko zniszczy stół w pokoju hotelowym,
- niechcący na stoku narciarskim wjedziesz w innego narciarza i złamiesz mu nogę,
- drzewo z Twojego ogrodu złamie się podczas burzy i uszkodzi ogrodzenie posesji sąsiada,
- zalejesz mieszkanie sąsiada, który mieszka piętro niżej,
- zarysujesz czyjś samochód, jadąc rowerem.

### ŚMIERĆ WSKUTEK NIESZCZĘŚLIWEGO WYPADKU

Twoi bliscy dostaną od nas wsparcie finansowe, gdy w wyniku nieszczęśliwego wypadku umrzesz Ty lub umrze Twój domownik objęty ubezpieczeniem. Dla każdej osoby ubezpieczonej określasz odrębną sumę ubezpieczenia.



### CZEGO NIE UBEZPIECZAMY

Są takie sytuacje i zdarzenia, za które nie odpowiadamy. Nasze ubezpieczenie nie obejmuje szkód, które m.in.:

- powstały poza okresem ubezpieczenia,
- są wynikiem umyślnego działania – Twojego lub Twoich najbliższych,
- są efektem naturalnego zużycia czy eksploatacji wyposażenia lub budynku,
- powstały, ponieważ nie były wykonywane bieżące remonty i konserwacje,
- są efektem m.in. działań wojennych czy aktów terroryzmu,
- powstały w wyniku czynności innych (np. zawodowych) niż czynności życia codziennego.

Górną granicę naszej odpowiedzialności stanowi suma ubezpieczenia. Dlatego pamiętaj, aby nie zaniżyć wartości majątku, który chcesz chronić.





## TWOJE KORZYŚCI

Z ubezpieczeniem „Generali, z myślą o domu i rodzinie” m.in.:

- zapewniamy pomoc, nawet gdy dojdzie do szkody, bo zapomnisz zamknąć okno lub drzwi czy nie przeprowadzisz przeglądu budowlanego/czyszczenia komina (do pełnej sumy ubezpieczenia),
- pokryjemy koszty lokalu zastępczego, gdy Twój dom lub Twoje mieszkanie nie będą nadawały się do zamieszkania z powodu pożaru, katastrofy budowlanej, wybuchu, silnego wiatru, powodzi lub zalania na skutek akcji ratowniczej. Możesz liczyć na naszą pomoc do łącznej kwoty 25 000 zł,
- otrzymujesz pakiet świadczeń medycznych, gdy z powodu urazu będącego skutkiem nieszczęśliwego wypadku lekarz zaleci Ci unieruchomienie na co najmniej 7 dni, np. zakładając gips bądź gorset,
- zapewniamy poszukiwanie przyczyny zalania także na terenie posesji (poza budynkiem),
- obejmujemy ochroną roboty koszące, meble ogrodowe, grille na Twoim balkonie czy Twojej posesji lub działce,
- chronimy przed kradzieżą Twój samochód osobowy, który przechowujesz w ubezpieczonym garażu bądź w hali garażowej przynależnej do budynku, w którym jest ubezpieczony lokal.



## JAK KUPISZ UBEZPIECZENIE

Zależy nam na Twojej wygodzie i szanujemy Twój czas, dlatego nasze ubezpieczenie możesz kupić:



ONLINE



PRZEZ TELEFON



BEZPOŚREDNIO U AGENTA



## JAK ZGŁOSISZ SZKODĘ

Kiedy w życiu przytrafia się coś nieprzewidywanego, każdy potrzebuje wsparcia. U nas szkodę zgłosisz prosto i szybko:



ONLINE



PRZEZ TELEFON



## DODATKOWE INFORMACJE

Szczegółowe informacje o produkcie znajdziesz w:

- Ogólnych Warunkach Ubezpieczenia Domów, Mieszkań oraz Odpowiedzialności Cywilnej w Życiu Prywatnym „Generali, z myślą o domu i rodzinie”,
- Karcie produktu: „Ubezpieczenie domu i mieszkania”.

